



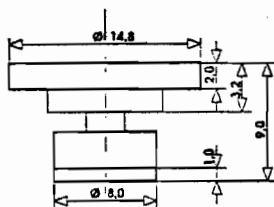
GERÄTEPRÜFBERICHT

DER BIOLOGISCHEN BUNDESANSTALT
FÜR LAND- UND FORSTWIRTSCHAFT
BRAUNSCHWEIG

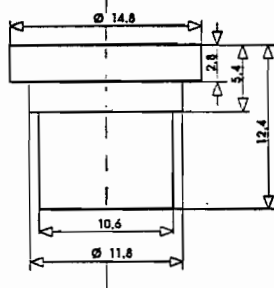
NR. G 1351

Geräteart:
Geräteteil: Hohlkegeldüse
Anerkannt für das Spritzen/Sprühen im Obst- und Weinbau

Anerkannt
am 15.01.1992



Düseninsatz



Düsenmundstück

Hohlkegeldüse (zweiteilig) ALBUZ ATR orange
aus Keramik, kunststoffummantelt

Anmelder: Deutsche Carbone AG, 6000 Frankfurt / M.

Hersteller: Ceramiques Techniques Desmarquest, F - 27025 Evreux

Die Anerkennung hat eine Dauer von fünf Jahren, sie kann erneut erteilt werden. Die Prüfberichte können vom Saphir-Verlag, Gutsstraße 15, 3171 Ribbesbüttel, bezogen werden.

Beurteilung

Die Hohlkegeldüse ALBUZ ATR orange aus Keramik, kunststoffummantelt wurde ohne Ventil und Filter geprüft. Sie ist geeignet für das Spritzen/Sprühen im Obst- und Weinbau unter Einhaltung folgender gerätetechnischer Voraussetzungen:

1. Einbau in Düsenrohre mit ausreichender und gleichmäßiger Flüssigkeitsversorgung,
2. Spritzdrücke - gemessen vor der Düse - zwischen 5,0 und 15,0 bar; die je Düse dazugehörenden Volumenströme sind der Tabelle zu entnehmen.

Beim Einsatz ist auf geeignete Weise dafür zu sorgen, daß die Düsen weder nachtropfen noch verstopfen.

Bei einem Spritzdruck von 10,0 bar werden 50 % des Volumenstromes in Tropfen kleiner als 84 μm , 10 % in Tropfen kleiner als 31 μm und 10 % in Tropfen größer als 213 μm ausgebracht (Firmenangabe, Meßsystem: Laser-Malvern).

Spritzdruck vor der Düse bar	Volumenstrom ohne Zubehör l/min
5,0	0,99
5,5	1,04
6,0	1,08
6,5	1,13
7,0	1,17
7,5	1,21
8,0	1,25
8,5	1,29
9,0	1,33
9,5	1,37
10,0	1,40
10,5	1,44
11,0	1,47
11,5	1,50
12,0	1,53
12,5	1,57
13,0	1,60
13,5	1,63
14,0	1,66
14,5	1,69
15,0	1,71